

# Keller- und Tiefgaragen- dämmung



**ISOLITH Kellerdecken-  
Dämmelement KDE-35**



***Isolith***

**Dämmstoffe**





# ISOLITH – der Spezialist für alle Fragen der Dämmung

Isolith ist der Spezialist für Dämmstoffe, im Innen- wie im Außenbereich und das einzige Holzwolle-Leichtbauplattenwerk in Österreich. Die jahrzehntelange Erfahrung bietet Ihnen Sicherheit: Egal, ob es um bewährte Standardprodukte, um Systemlösungen oder um einzigartige Innovationen geht.

Kontaktieren Sie uns direkt:

## Funktion und Qualität

Zuverlässiger Wärme-, Brand- und Schallschutz, das ist ein wesentlicher gemeinsamer Nenner der Dämmprodukte aus dem Hause Isolith. Zusätzlich zu unseren permanenten Maßnahmen für Qualitätssicherung sind alle Isolith HWL-Produkte geprüft und zertifiziert.

**Isolith**

Tel. **0720/512 101**

Fax 06215/80124

E-Mail: [office@isolith.com](mailto:office@isolith.com)  
[www.isolith.com](http://www.isolith.com)



Stammwerk in Straßwalchen



# Keller- und Tiefgaragendämmung

## ISOLITH Kellerdecken-Dämmelement KDE-35

### Keller- und Tiefgaragen-Deckendämmung

Kellerräume und Tiefgaragen werden in der Regel nicht beheizt. Somit stellt die Keller- oder Tiefgaragendecke die thermische Außenhülle eines Gebäudes dar und ist vor Wärmeverlusten zu schützen.

Neben den positiven wirtschaftlichen Auswirkungen wie geringere Heizkosten, führen gedämmte Keller- und Tiefgaragendecken durch die Erhöhung der Fußboden Temperatur zu einem höheren Wohnkomfort.

Auch die baugesetzlichen Anforderungen an den Wärmeschutz werden mit Keller- oder Tiefgaragen-deckendämmungen von ISOLITH erreicht.

### Kellerdecken-Dämmelement KDE-35

Mineralisch gebundene Holzwolle Zweischichtplatte nach ÖNORM EN 13168 mit Steinwolle Kern, allseitig gefasteten Kanten und weiß eingefärbter Holzwolle Deckschicht.

### Eigenschaften

- ✓ Produktart nach ÖNORM B 6000 WW-MW
- ✓ Brandverhalten nach ÖNORM EN 13501-1 Euroklasse A2-s1-d0 oder B-s1-d0
- ✓ Hervorragende Wärmedämmung
- ✓ Hoher Schallabsorptionsgrad
- ✓ Diffusionsoffen
- ✓ Widerstandsfähige Oberfläche
- ✓ Langlebig
- ✓ einfache und schnelle Verarbeitung

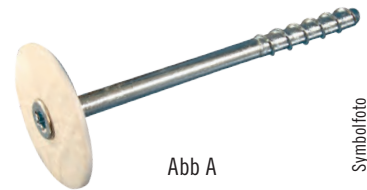


## Anwendung bei Stahlbetondecken

Als Dämmung der untersten Geschossdecke (Keller- und Tiefgaragendecken) eignet sich dieses System hervorragend zur nachträglichen wärme- und schalltechnischen Verbesserung von Stahlbetondecken.

## Verarbeitung

- Platten fugenlos, stoßgepresst und im Verband direkt an der Decke montieren.
- Bei Vollbetondecken sind die Betonschrauben FIS zu verwenden (8 Stk. /m<sup>2</sup> siehe Abb A und B)
- Grundsätzlich sind ganze Platten zu verwenden. Passstücke  $\geq 0,25 \text{ m}^2$  sind im Randbereich zulässig.



Symbolfoto

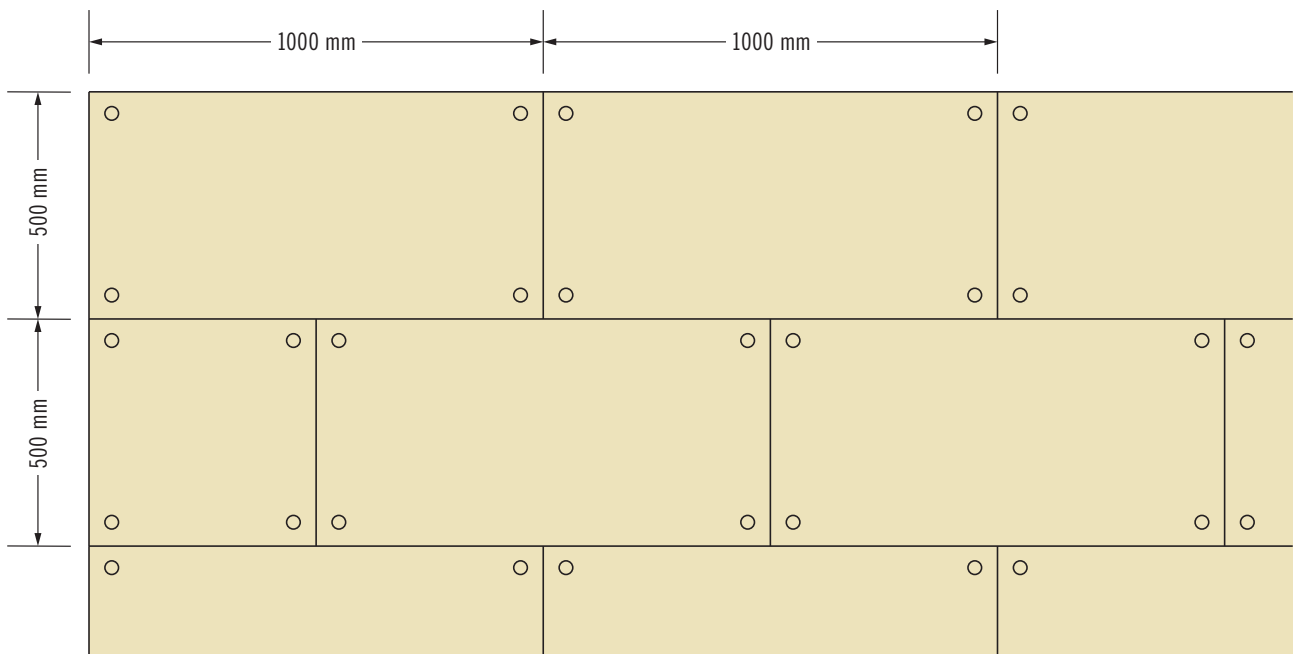


Abb B

## ISOLITH Kellerdecken-Dämmelement KDE-35

### Anwendung bei erhöhter Anforderung an die Korrosionsbeständigkeit

Als Dämmung der untersten Geschossdecke (Keller- und Tiefgaragendecken) eignet sich dieses System hervorragend zur nachträglichen wärme- und schalltechnischen Verbesserung von Betondecken.

### Verarbeitung

- ☑ Platten fugenlos, stoßgepresst und im Verband direkt an der Decke montieren.
- ☑ Bei erhöhter Anforderung an die Korrosionsbeständigkeit sind die IDM-R Dübel + Teller zu verwenden.  
(6 Stk. /m<sup>2</sup> siehe Abb C und D)
- ☑ Grundsätzlich sind ganze Platten zu verwenden.  
Passtücke  $\geq 0,25 \text{ m}^2$  sind im Randbereich zulässig.

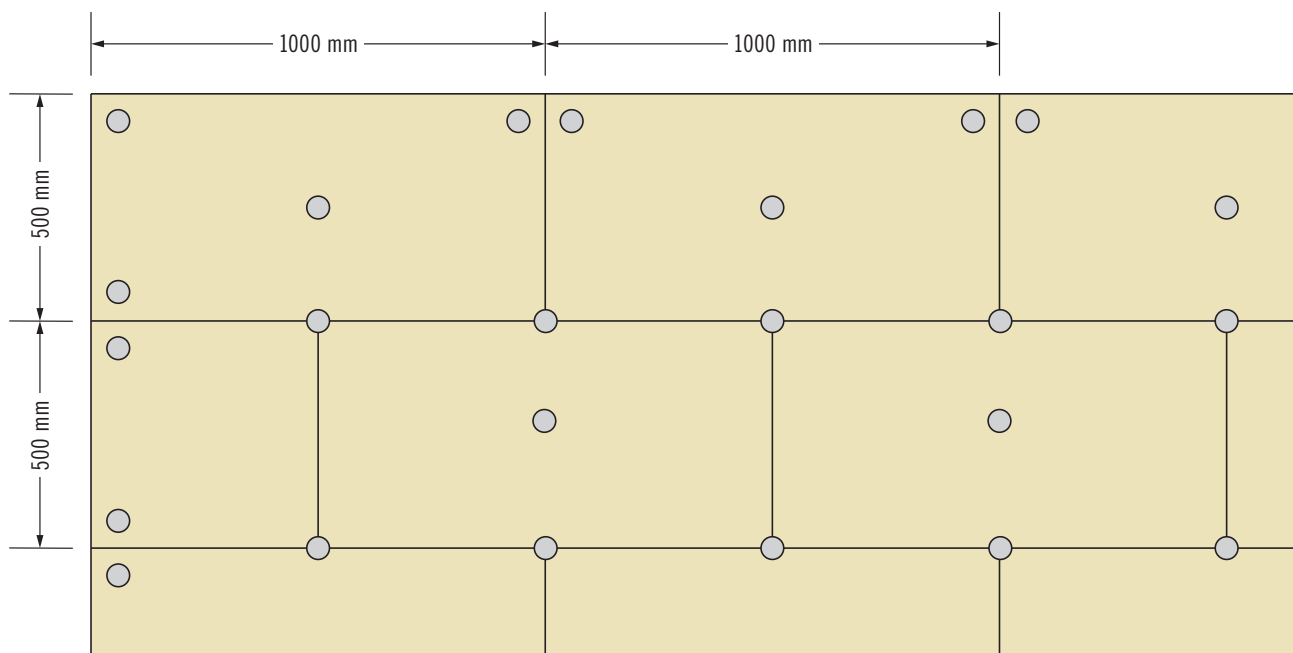
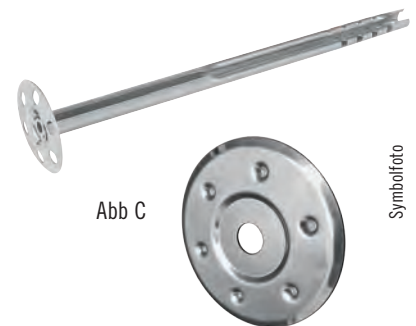
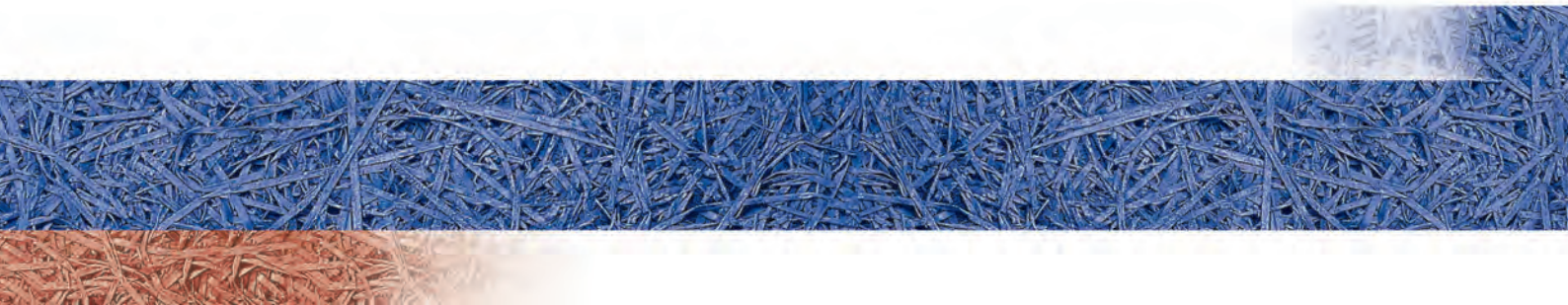


Abb D



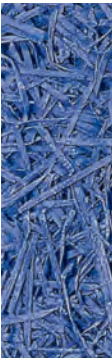


## Kellerdecken-Dämmelement KDE-35


Mineralisch gebundene Holzwolle Zweischichtplatte nach ÖNORM EN 13168 mit Steinwolle Kern, allseitig gefasteten Kanten und weiß eingefärbter Holzwolle Deckschicht.



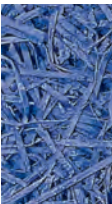
### Lieferprogramm

	Länge x Breite mm	Dicke mm	Gewicht ca. kg/m <sup>2</sup>	m <sup>2</sup> pro Palette
	1000 x 500	50	12	44
	1000 x 500	75	14	30
	1000 x 500	100	17	22
	1000 x 500	125	19	18
	1000 x 500	150	23	16
	1000 x 500	175	26	12
	1000 x 500	200	29	10

### Technische Werte

	Plattendicke mm	50	75	100	125	150	175	200
	Wärmedurchlasswiderstand R <sub>D</sub> (m <sup>2</sup> ·K)/W	1,25	1,95	2,65	3,35	4,05	4,75	5,40

### Schallabsorptionsgrad α<sub>s</sub>

	Frequenz (Hz)	125	250	500	1000	2000	4000	Mittelwert α <sub>w</sub>
	50 mm	0,20	0,80	1,00	1,00	1,00	0,90	1,00
	75 mm	0,50	1,00	1,00	1,00	1,00	0,95	1,00
	100 mm	0,65	1,00	1,00	1,00	1,00	0,90	1,00
	125 mm	0,65	1,00	1,00	1,00	0,95	0,90	1,00

Bemerkung: Montage ohne Abstand

# ISOLITH Kellerdecken-Dämmelement KDE-35

## Betonschraube FIS

Rostgeschützte Stahlschraube mit speziellem Gewinde, Bohrloch 6 mm, Mindestverankerung 25 mm

### Anwendung:

zur direkten Befestigung von ISOLITH-Dämmplatten auf Beton

Länge mm	für Plattendicke mm	Verpackungseinheit Stk.
50	25	100
75	35 und 50	100
100	75	100
125	100	100
150	125	100
175	150	100
200	175	100
225	200	100

Bedarf: ca. 8 Stk./m<sup>2</sup>  
Verpackung: in Kartons



Symbolfoto

## IDM-R Dübel

aus Edelstahl, nicht brennbar, Bohrloch 8 mm

### Anwendung:

zur nachträglichen Andübelung von ISOLITH-Dämmplatten in Räumen mit erhöhten Anforderungen an Korrosionsbeständigkeit und/oder Brandschutz, z. B. in Tiefgaragen

Länge mm	für Plattendicke mm	Verpackungseinheit Stk.
110	50	250
140	75	250
170	100	250
200	125	250

Bedarf: ca. 6 Stk./m<sup>2</sup>  
Verpackung: in Kartons



Symbolfoto

## IDM-R Teller

Edelstahl, DM 60 mm, gelocht

### Anwendung:

zur Befestigung von ISOLITH-Dämmplatten mittels IDM-R Dübel

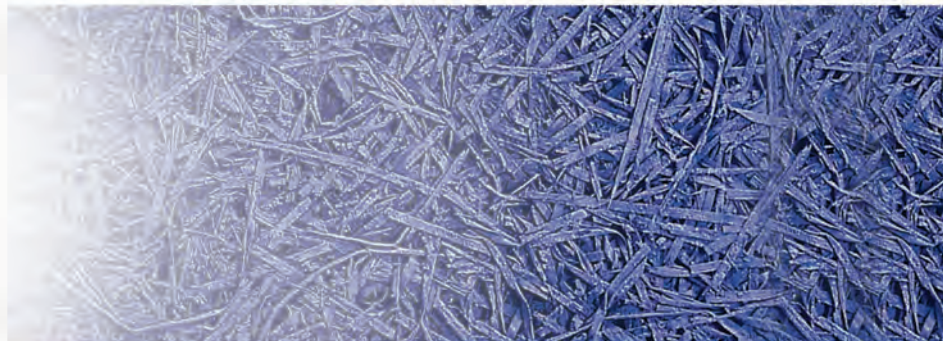
Größe mm	Verpackungseinheit Stk.
60	250

Bedarf: ca. 6 Stk./m<sup>2</sup>  
Verpackung: in Kartons



Symbolfoto

**Isolith**  
Info-Line  
0720/512101



**Isolith**  
**Dämmstoffe**

Isolith Leichtbauplattenwerk  
M. Hattinger Ges.m.b.H.  
Roidwalchen  
A-5204 Straßwalchen  
T 0720/512101  
F 0720/512202  
[www.isolith.com](http://www.isolith.com)

