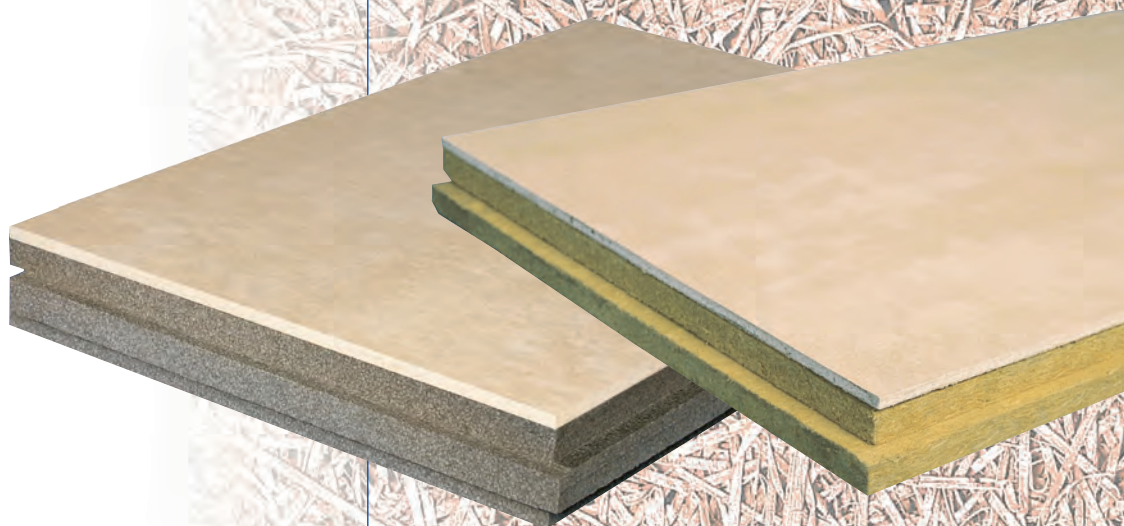


Keller- und Tiefgaragen- dämmung



**ISOLITH Kellerdecken-
Dämmelement KDE-37 & KDE-38**



Isolith

Dämmstoffe



ISOLITH – der Spezialist für alle Fragen der Dämmung

Isolith ist der Spezialist für Dämmstoffe, im Innen- wie im Außenbereich und das einzige Holzwolle-Leichtbauplattenwerk in Österreich. Die jahrzehntelange Erfahrung bietet Ihnen Sicherheit: Egal, ob es um bewährte Standardprodukte, um Systemlösungen oder um einzigartige Innovationen geht.

Kontaktieren Sie uns direkt:

Funktion und Qualität

Zuverlässiger Wärme-, Brand- und Schallschutz, das ist ein wesentlicher gemeinsamer Nenner der Dämmprodukte aus dem Hause Isolith. Zusätzlich zu unseren permanenten Maßnahmen für Qualitätssicherung sind alle Isolith HWL-Produkte geprüft und zertifiziert.

Isolith

Tel. **0720/512 101**

Fax 06215/80124

E-Mail: office@isolith.com
www.isolith.com



Stammwerk in Straßwalchen

Keller- und Tiefgaragendämmung

ISOLITH Kellerdecken-Dämmelement KDE-37 & KDE-38

Keller- und Tiefgaragen-Deckendämmung

Kellerräume und Tiefgaragen werden in der Regel nicht beheizt. Somit stellt die Keller- oder Tiefgaragendecke die thermische Außenhülle eines Gebäudes dar und ist vor Wärmeverlusten zu schützen.

Neben den positiven wirtschaftlichen Auswirkungen wie geringere Heizkosten, führen gedämmte Keller- und Tiefgaragendecken durch die Erhöhung der Fußboden Temperatur zu einem höheren Wohnkomfort.

Auch die baugesetzlichen Anforderungen an den Wärmeschutz werden mit Keller- oder Tiefgaragen-deckendämmungen von ISOLITH erreicht.

Kellerdecken-Dämmelement KDE-37

Verbundelement aus NEOPOR WLK 032 nach EN 13163 mit Nut- und Federausbildung und nicht brennbarer 10 mm starker Spezialplatte

Eigenschaften

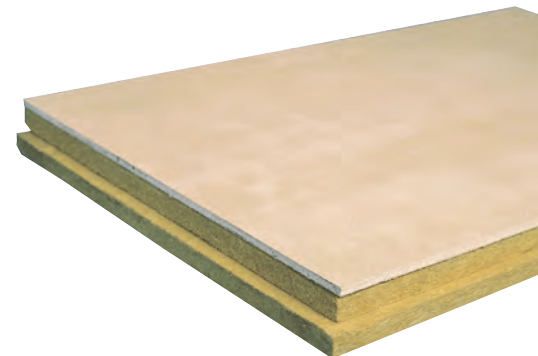
- ✓ Brandverhalten nach ÖNORM EN 13501-1: Euroklasse B
- ✓ Hervorragende Wärmedämmung
- ✓ Widerstandsfähige, glatte Oberfläche
- ✓ Langlebig
- ✓ Geringes Gewicht
- ✓ einfache und schnelle Verarbeitung

Kellerdecken-Dämmelement KDE-38

Verbundelement aus nichtbrennbarer Mineralwolle nach EN 13162 mit einer 10 mm nicht brennbaren Spezialplatte und umlaufenden 15 mm Stufenfalz

Eigenschaften

- ✓ Brandverhalten nach ÖNORM EN 13501-1: Euroklasse A2
- ✓ Hervorragende Wärmedämmung
- ✓ Widerstandsfähige, glatte Oberfläche
- ✓ Langlebig
- ✓ Geringes Gewicht
- ✓ einfache und schnelle Verarbeitung



Anwendung

Als Dämmung der untersten Geschossdecke (Kellerdecken) eignet sich dieses System hervorragend zur nachträglichen wärmetechnischen Verbesserung von Kellerdecken.

Verarbeitung

- ☑ Platten fugenlos, stoßgepresst und im Verband direkt an der Decke montieren.
- ☑ Bei Vollbetondecken sind die Betonschrauben FIS zu verwenden (2 Stk./Platte in der ungestörten Fläche – siehe Abb A)
- ☑ Optional können IDM-R Dübel verwendet werden.
- ☑ Grundsätzlich sind ganze Platten zu verwenden. Passstücke $\geq 0,25 \text{ m}^2$ sind im Randbereich zulässig.



Symbolfoto

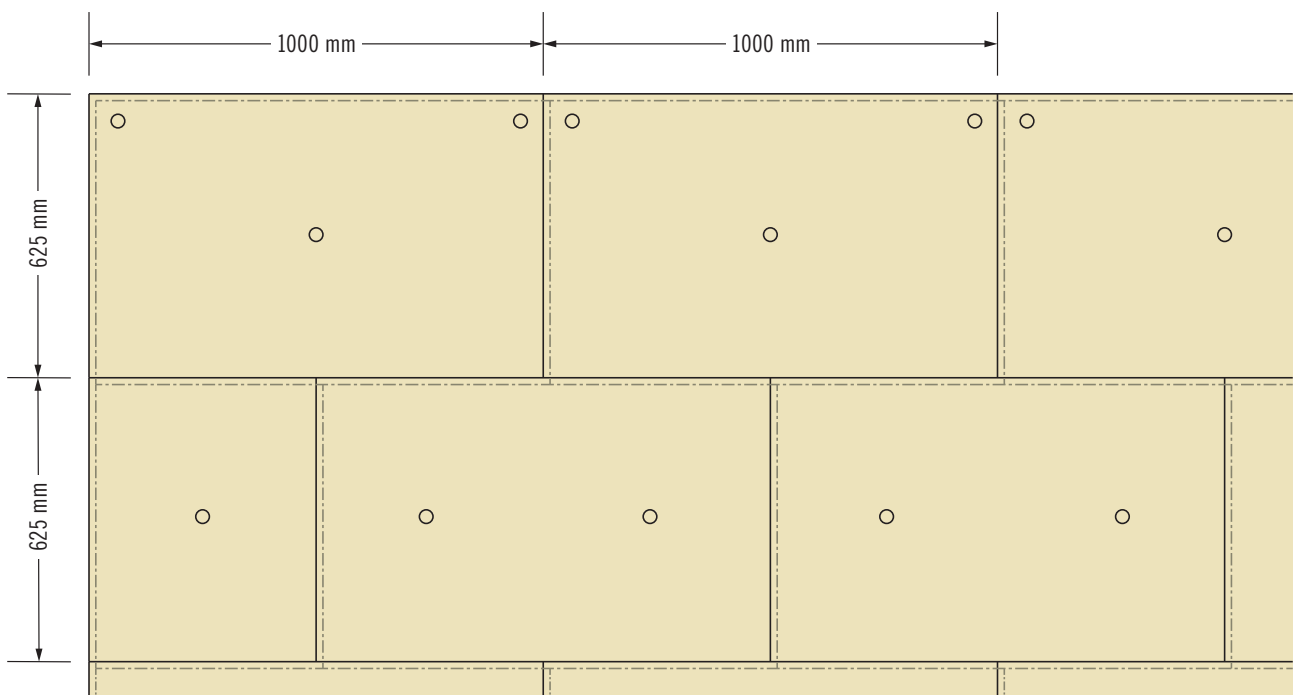


Abb A

Hinweis: Ein zusätzlicher nachträglicher Farbauftrag (Anstrich) ist bei diesem Dübelschema nicht möglich.

ISOLITH Kellerdecken-Dämmelement KDE-37 & KDE-38

Kellerdecken-Dämmelement KDE-37

Verbundelement aus EPS-Hartschaum W20 bei WLG 035 oder NEOPOR WLG 032 nach EN 13163 mit Nut- und Federausbildung und nicht brennbarer 10 mm starker Spezialplatte

Lieferprogramm 032

Länge x Breite * mm	Dicke mm	Gewicht ca. kg/m ²	m ² pro Palette
1020 x 645	50	9	45,00
1020 x 645	75	10	31,58
1020 x 645	100	11	23,69
1020 x 645	125	12	17,76

* äußeres Abmaß (Verrechnungsmaß), 0,625m²/Stk. (Deckmaß)

Technische Werte 032

Plattendicke mm	50	75	100	125
Wärmedurchlasswiderstand R _D (m ² ·K)/W	1,40	2,20	3,00	3,80
Diffusionswiderstand EPS μ	50	50	50	50
Diffusionswiderstand Deckschicht μ	10	10	10	10
Brandklasse gemäß EN 13501-1	B			



Kellerdecken-Dämmelement KDE-38

Verbundelement aus nichtbrennbarer Mineralwolle nach EN 13162 mit einer 10 mm nicht brennbaren Spezialplatte und umlaufenden 15 mm Stufenfalz.

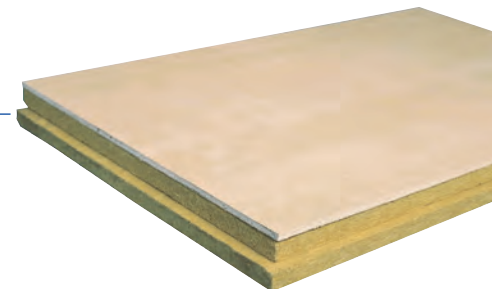
Lieferprogramm

Länge x Breite * mm	Dicke mm	Gewicht ca. kg/m ²	m ² pro Palette
1015 x 640	60	18	39,00
1015 x 640	100	21	23,40
1015 x 640	130	24	17,55

* äußeres Abmaß (Verrechnungsmaß), 0,625m²/Stk. (Deckmaß)

Technische Werte

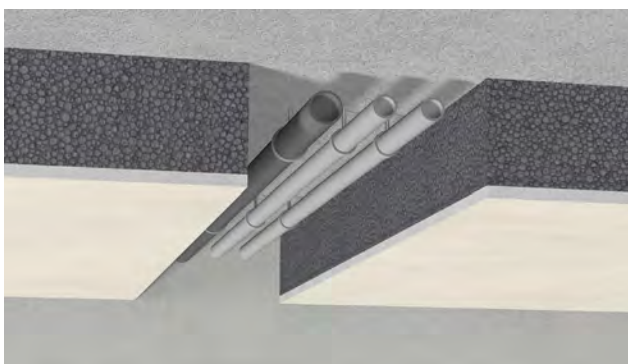
Plattendicke mm	60	100	130
Wärmedurchlasswiderstand R _D (m ² ·K)/W	1,45	2,55	3,40
Diffusionswiderstand MW μ	1	1	1
Diffusionswiderstand Deckplatte μ	10	10	10
Brandklasse gemäß EN 13501-1			
MW	A1		
CF	A2		



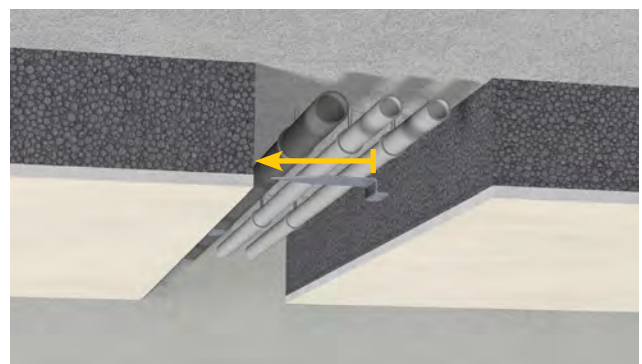


Lösungsvorschlag für Leitungsabdeckungen

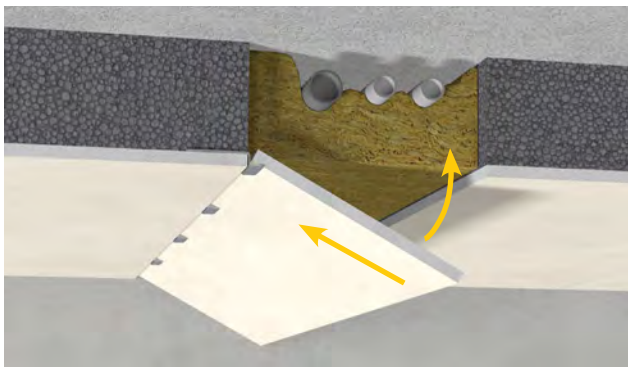
Mit den von ISOLITH erhältlichen Halteklammern (siehe Seite 10) können in Verbindung mit handelsüblichen 10 mm dicken, nicht brennbaren Gipsfaserplatten sowie Mineralwolle ganz nach Bedarf reversible Leitungsabdeckungen erstellt werden.



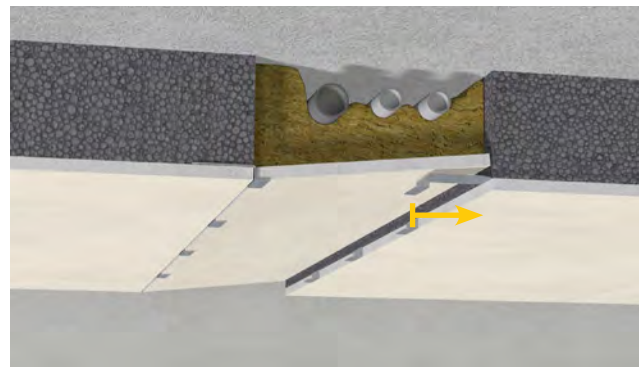
1. Freigelassene Leitungsführungen



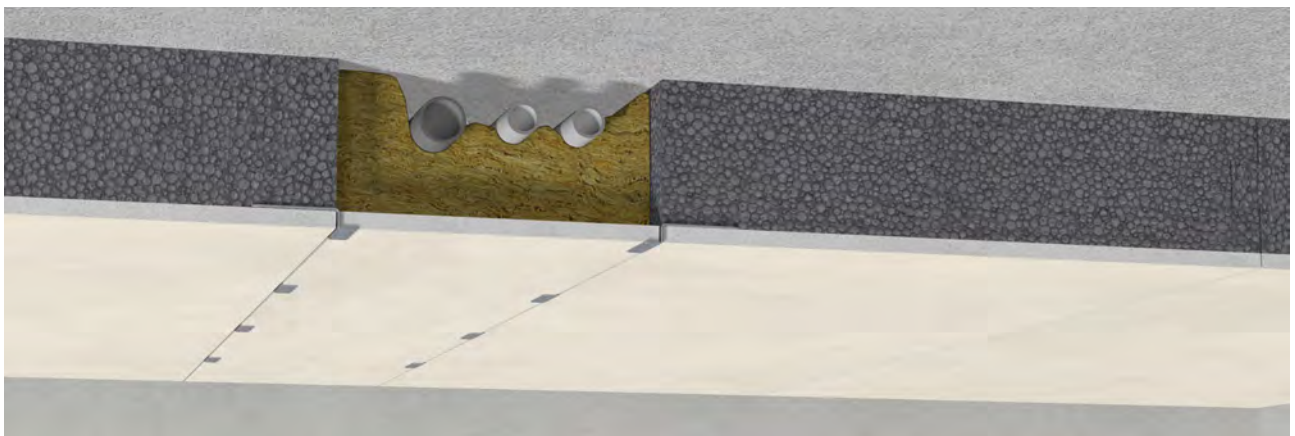
2. Einseitige Anbringung der ISOLITH Halteklammern (ca. 25 cm Abstand)



3. Einsetzen handelsüblicher Mineralwolle und Gipsfaserplatte



4. Gipsfaserplatte hochdrücken und restliche Halteklammern einsetzen



5. Fertige Deckendämmung mit reversibler Leitungsabdeckung

ISOLITH Kellerdecken-Dämmelement KDE-37 & KDE-38

IDM-R Dübel

aus Edelstahl, nicht brennbar, Bohrloch 8 mm

Anwendung: zur nachträglichen Andübelung von ISOLITH-Dämmplatten in Räumen mit erhöhten Anforderungen an Korrosionsbeständigkeit und/oder Brandschutz, z. B. in Tiefgaragen

Länge mm	für Plattendicke mm	Verpackungseinheit Stk.
110	50	250
140	75	250
170	100	250
200	125	250

Bedarf: ca. 2 Stk./Platte
Verpackung: in Kartons



Symbolfoto

Betonschraube FIS

Rostgeschützte Stahlschraube mit speziellem Gewinde, Bohrloch 6 mm, Mindestverankerung 25 mm

Anwendung: zur direkten Befestigung von ISOLITH-Dämmplatten auf Beton

Länge mm	für Plattendicke mm	Verpackungseinheit Stk.
50	25	100
75	35 und 50	100
100	75	100
125	100	100
150	125	100
175	150	100
200	175	100
225	200	100

Bedarf: ca. 2 Stk./Platte
Verpackung: in Kartons



Symbolfoto

Halteklammer

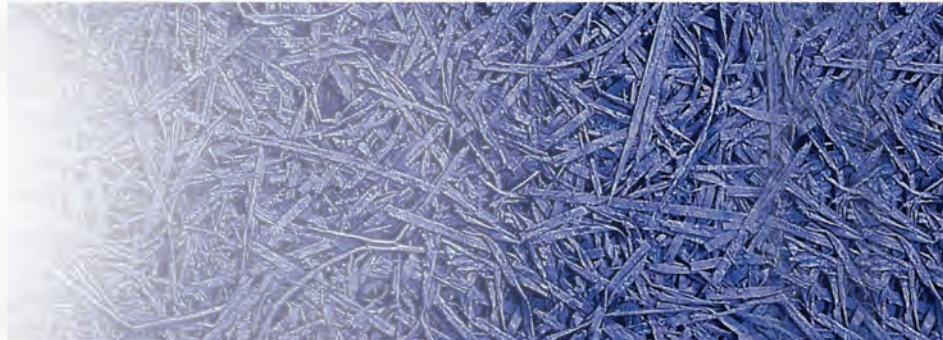
Anwendung: zur Fixierung von 10 mm Gipsfaser-Plattenstreifen (max. 30 cm breit) bei Verwendung von KDE-37 und KDE-38

Länge mm	für Plattendicke mm	Verpackungseinheit Stk.
40	10	100

Bedarf: ca. 6 Stk./Lfm.
Verpackung: in PE-Säcken



Isolith
Info-Line
0720/512101



Isolith
Dämmstoffe

Isolith Leichtbauplattenwerk
M. Hattinger Ges.m.b.H.
Roidwalchen
A-5204 Straßwalchen
T 0720/512101
F 0720/512202
www.isolith.com

