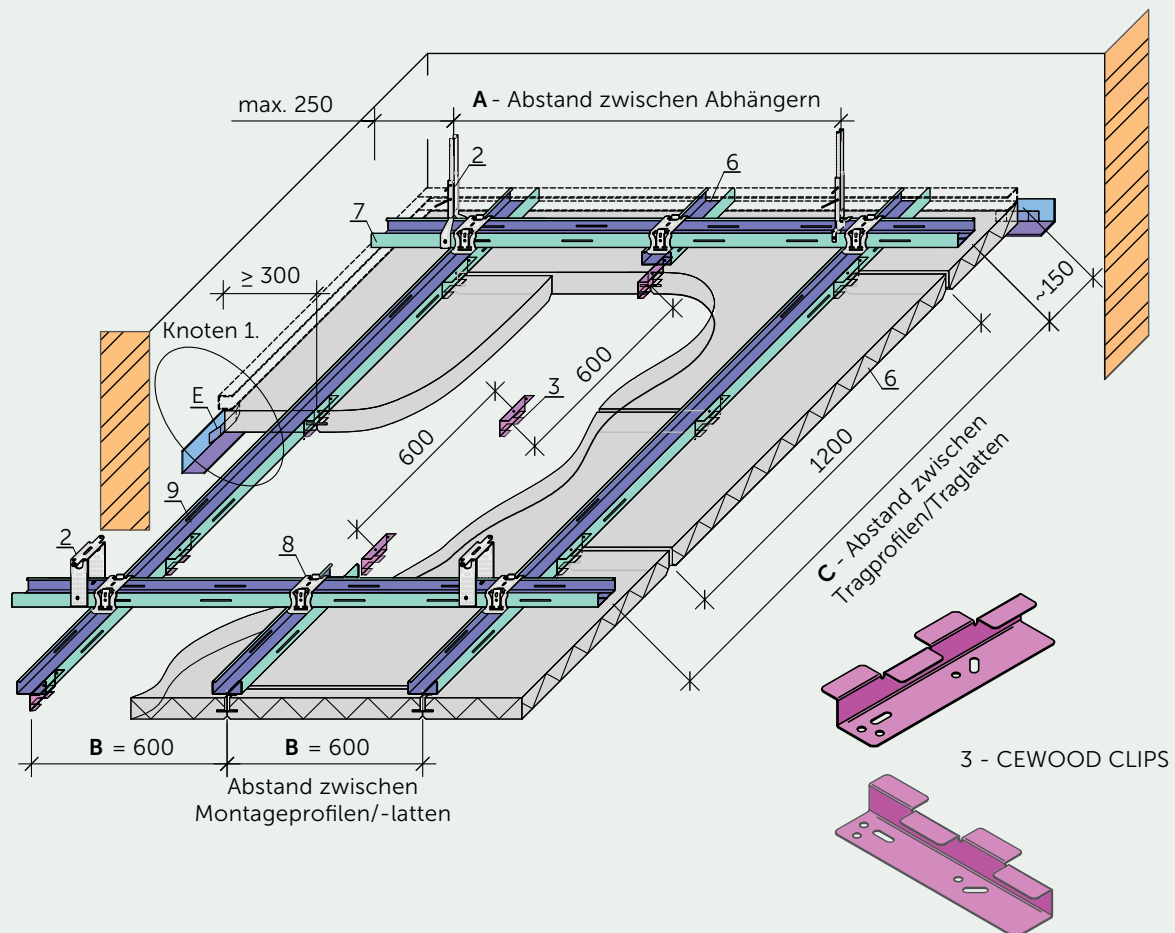


DECKEN AUF CEWOOD CLIPS

Die Unterkonstruktion kann aus CD-Metallprofilen oder Holzlatten bestehen. Der Rahmen kann mit U-Bügel-Abhängern, Drahtabhängern oder Schnellabhängern sowie mit einer Nonius-Abhängung an tragenden Strukturen befestigt werden.

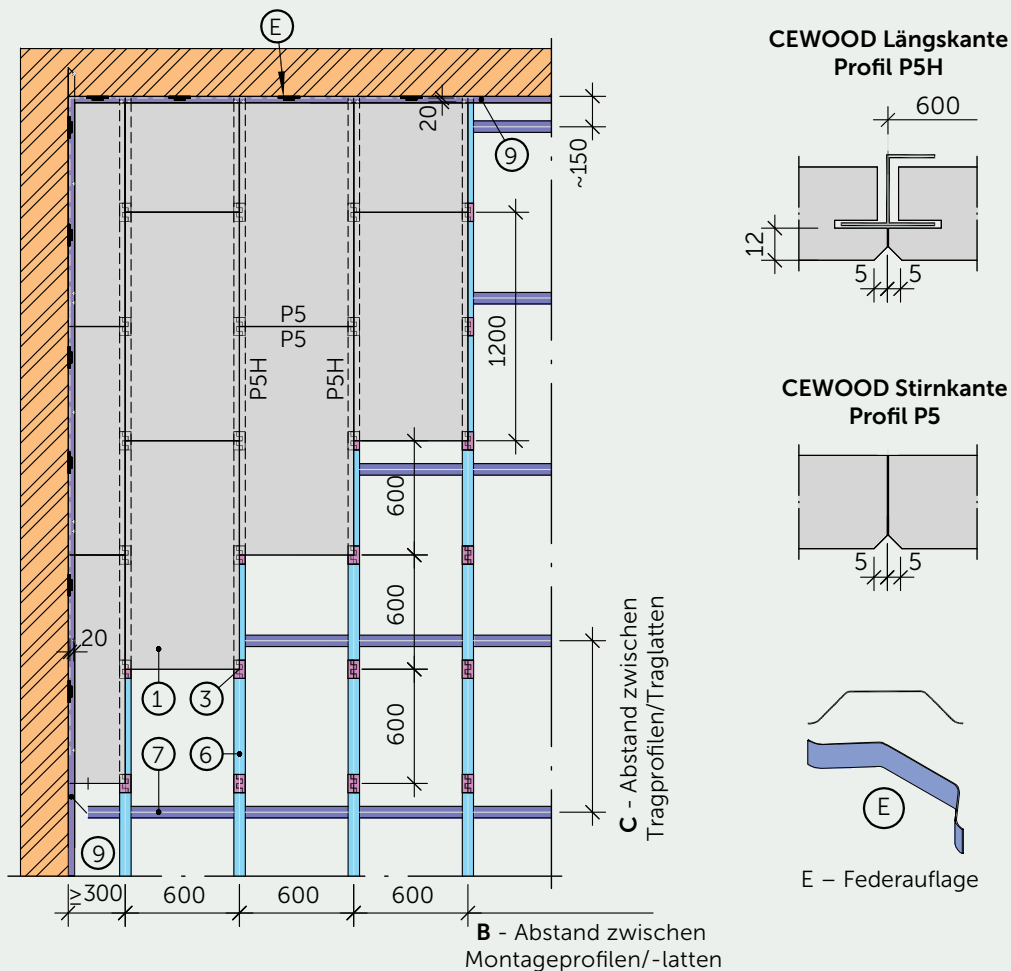

Maximale Montageabstände der Unterkonstruktionselemente

Tragprofile/-latten	Montageprofile/-latten	A – Abstände zwischen Abhängern/ Befestigungspunkten	
		Lastklasse kN/m ²	
Abstand C - mm	Abstand B - mm	bis 0,15	bis 0,30
600	600	1150	900
900	600	1000	800
1000	600	950	750
1200	600	900	

Es sind Abhänger mit einer Tragfähigkeit von $\geq 0,40$ kN zu verwenden.

DECKEN AUF CEWOOD CLIPS
Montagerichtlinien für CEWOOD Clips auf CD-Metallprofil- und Holzlatten-Unterkonstruktion

Jede CEWOOD Platte 25 mm oder 35 mm im Format 1200 x 600 mm wird mit 6 Clips getragen; Platten im Format 600 x 600 mm werden mit 4 Clips getragen. CEWOOD Platten haben an der Längskante das Profil P5H, an der Stirnkante das Profil P5.

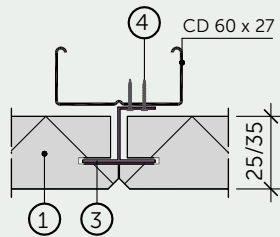

Legende

1. CEWOOD Platten
 2. Abhänger
 3. CEWOOD Clip
 4. Befestigungsschraube 4,0 x 25 mm
 5. Konusanker \geq M6
 6. CD-Metallprofil oder Holzlatte – Montageprofil
 7. CD-Metallprofil oder Holzlatte – Tragprofil
 8. Kreuzverbinder für CD-Profile
 9. Wand-L-Profil L35/35 mm
- E – Federauflage

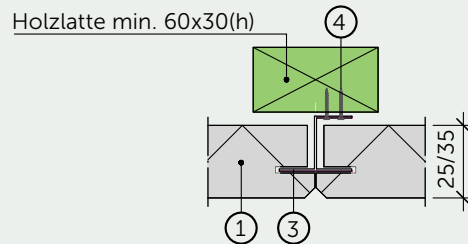
DECKEN AUF CEWOOD CLIPS

Befestigung des CEWOOD Clips an unterschiedlichen Unterkonstruktionen

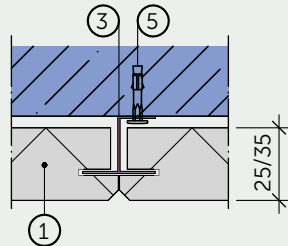
Befestigung des CEWOOD Clips am CD-Profil



Befestigung des CEWOOD Clips an der Holzlatte

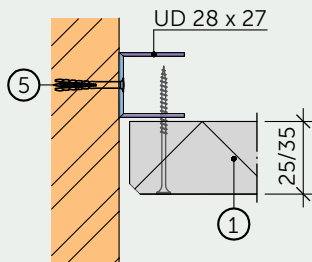


Direkte Befestigung des CEWOOD Clips an der tragenden Struktur

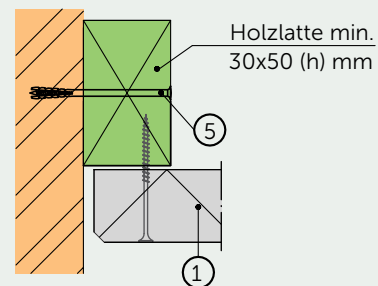


Randbefestigung bei Decken mit CEWOOD Clips

Befestigung am umlaufenden Metallprofil



Befestigung an der umlaufenden Holzlatte



Umlaufende Abstützung mit Wand-L-Profil L 35x35 mm

