

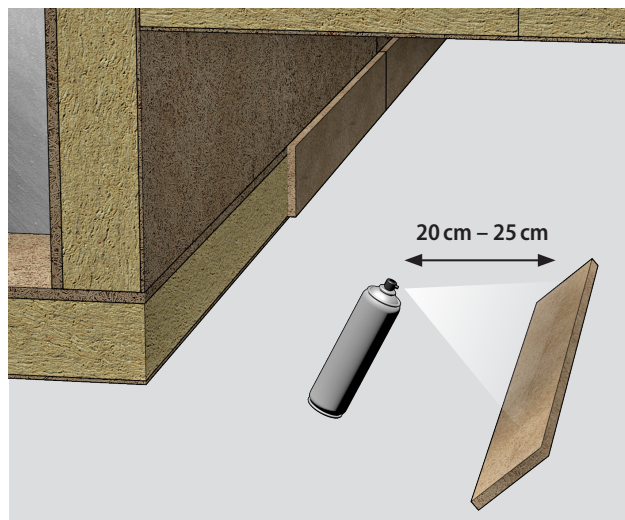
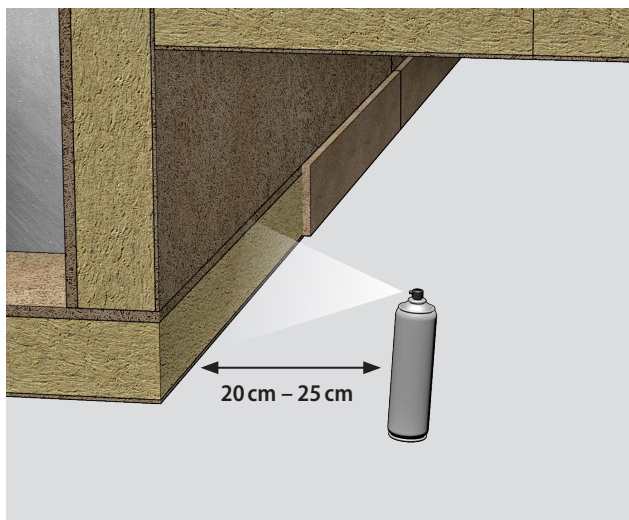
## Isolith Sprühkleber – Gebrauchsanleitung

### Vorbereitung

Vor der Verklebung müssen alle Oberflächen sauber, trocken und frei von Verunreinigungen sein.

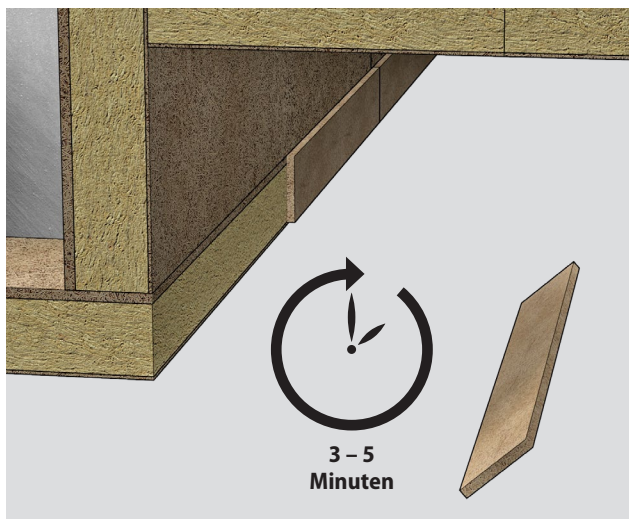
### Beidseitig Auftragen

Die miteinander zu verklebenden Oberflächen aus einem Abstand von ca. 20 cm – 25 cm einsprühen.



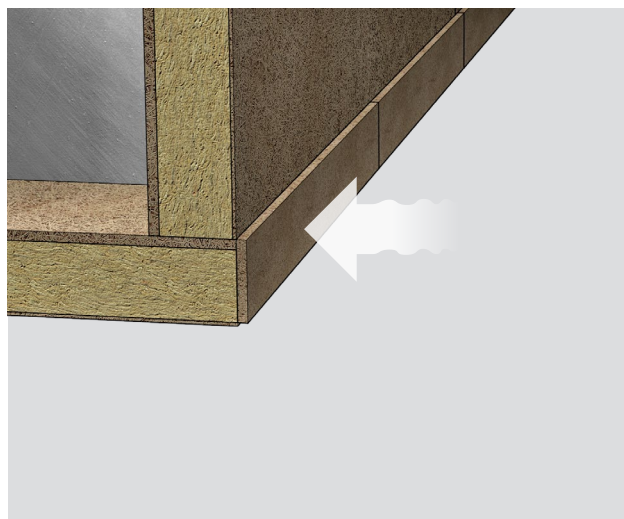
### Einwirken

Aufgesprühten Kleber 3 – 5 Minuten einwirken lassen



### Andrücken

Abdeckstreifen fest andrücken



Diese Gebrauchsanleitung dient lediglich zur allgemeinen Information.

Eignung und richtige Anwendung des Produktes ist für den jeweiligen Anwendungsfall, vor Beginn der Arbeiten, zu prüfen.

Technische Änderungen und Irrtümer vorbehalten.

ISOLITH M. Hattinger GmbH, Roidwalchen, 5204 Straßwalchen, Austria

Telefon: +43 720 512101 | Fax: +43 6215 80124 | E-Mail: [office@isolith.com](mailto:office@isolith.com) | [www.isolith.com](http://www.isolith.com)