

Verlegeanleitung
Kellerdeckendämmelemente
KDE-37 und KDE-38

Stand 2022-05



KDE-37 und KDE-38

Kellerdecken-Dämmelement KDE-37

Verbundelement aus EPS-Hartschaum WLG 031 nach EN 13163 mit Nut- und Federausbildung und einer 10 mm, nicht brennbaren Spezialplatte.

Eigenschaften:

- Brandklasse B-s1, d0
- stabile, glatte Oberfläche
- leicht zu verarbeiten
- geringes Gewicht

Anwendungen:

- Nachträgliche Wärmedämmung von Kellerdecken.

Lieferform:

In ganzen VE auf Werkspaletten, transportverpackt, trocken lagern. Wetterfeste Verpackung gegen Aufpreis.

Lieferprogramm

Dicke mm	Länge* mm	Breite* mm	Gewicht ca. kg/m ²	R ₀ -Wert (m ² K/W)	m ² / Palette
50	1020	645	9	1,40	43,56
75	1020	645	10	2,20	29,70
100	1020	645	11	3,00	23,76
125	1020	645	12	3,80	17,82

* Deckmaß: 1000 x 625 mm
(äußere Abmessung = Verrechnungsmaß: 1020 x 645 mm)

Technische Werte:

Diffusionswiderstand EPS: 50 μ
Diffusionswiderstand Deckschicht: 10 μ
Brandklasse gemäß EN 13501-1
EPS: E
Deckplatte: B-s1, d0



Kellerdecken-Dämmelement KDE-38

Verbundelement aus nichtbrennbarer Mineralwolle nach EN 13162 mit einer 10 mm, nicht brennbaren Spezialplatte und umlaufendem 15 mm Stufenfalz.

Eigenschaften:

- gute Wärmedämmung
- stabile, glatte Oberfläche
- leicht zu verarbeiten

Anwendungen:

- Nachträgliche Wärmedämmung von Keller- und Garagendecken.

Lieferform:

In ganzen VE auf Werkspaletten,
transportverpackt, trocken lagern.

Wetterfeste Verpackung gegen Aufpreis.

Lieferprogramm

Dicke mm	Länge* mm	Breite* mm	Gewicht ca. kg/m ²	R ₀ -Wert (m ² K/W)	m ² / Palette
60	1015	640	18	1,45	39,00
100	1015	640	21	2,55	23,40
130	1015	640	24	3,40	17,55

* Deckmaß: 1000 x 625 mm

(äußere Abmessung = Verrechnungsmaß: 1015 x 640 mm)

Technische Werte:

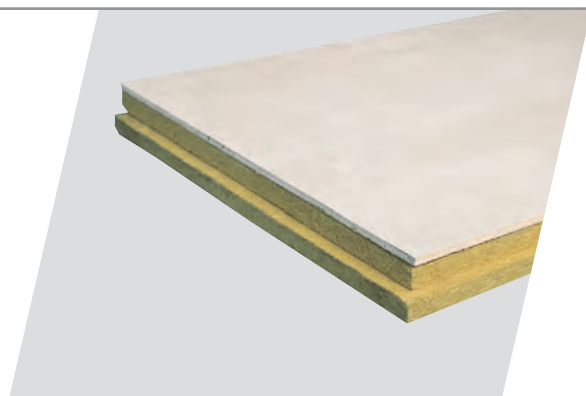
Diffusionswiderstand MW: 1 μ

Diffusionswiderstand Deckplatte: 10 μ

Brandklasse gemäß EN 13501-1

MW: A1-s1, d0

Deckplatte: A2-s1, d0



Zubehör

Betonschraube FIS

Rostgeschützte Stahlschraube mit speziellem Gewinde,
Bohrloch 6 mm, Mindestverankerung 25 mm, Tellerdurchmesser 36 mm, Bit 25 TX.

Anwendung: Zur direkten Befestigung von ISOLITH-Dämmplatten auf Beton.

Bedarf: 3–4 Stk./m²

Verpackung: in Kartons

Lieferprogramm

Länge mm	für Platten- dicke mm	Verpackungseinheit Stk.
75	50	100
100	75	100
125	100	100
150	125	100
175	150	100
200	175	100
225	200	100



IDM-R-Dübel

Aus Edelstahl, nicht brennbar, Bohrloch 8 mm.

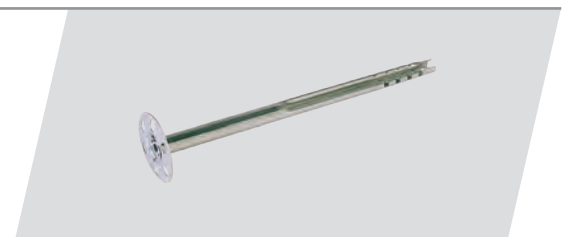
Anwendung: Zur nachträglichen Montage von ISOLITH-Dämmplatten in Räumen mit erhöhten Anforderungen an die Korrosionsbeständigkeit, z. B. in Tiefgaragen. Nur verwendbar in Stahlbetondecken!

Bedarf: 3–4 Stk./m²

Verpackung: in Kartons

Lieferprogramm

Länge mm	für Platten- dicke mm	Verpackungseinheit Stk.
110	50	250
140	75	250
170	100	250
200	125	250



Halteklammer

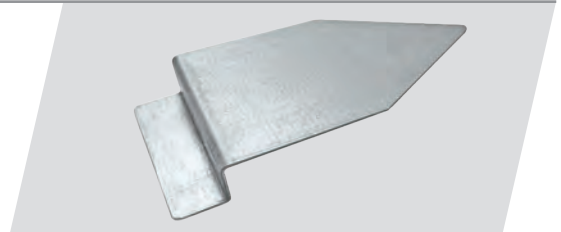
Anwendung: Zur Fixierung von 10 mm Gipsfaserplattenstreifen (max. 30 cm breit) bei Verwendung von KDE-37 und KDE-38.

Bedarf: ca. 8 Stk./lfm

Verpackung: in PE-Säcken

Lieferprogramm

Länge mm	Verpackungseinheit Stk.
40	100



Hinweis Lagerung

Das Isolith Decken-Dämmelement KDE-37 bzw. KDE-38 ist eine hochwertige Zweischichtplatte, geeignet für Sichtanwendung.

Daher ist besonders darauf zu achten die Platten eben, und trocken zu lagern und vor Verschmutzung zu schützen.

Wir bieten für den Witterungsschutz (max. 3 Wochen) eine wetterfeste Verpackung gegen Aufpreis. Außerdem können handelsübliche Planen und Abdeckhauben verwendet werden.



Hinweis Zuschneiden

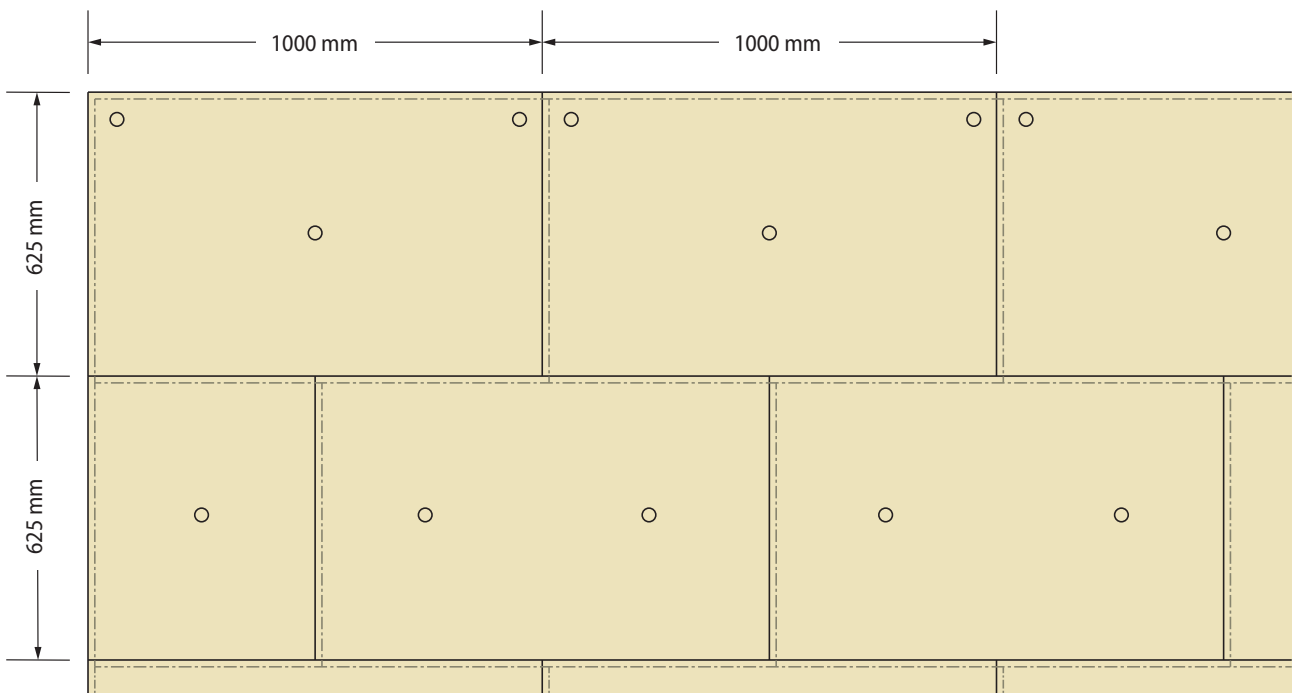
Das Zuschneiden erfolgt in der Regel mit einer Stichsäge oder ähnlichem.



Verlegeanleitung

Verarbeitung

- Platten fugenlos, stoßgepresst und im Verband direkt an der Decke montieren.
- Bei Vollbetondecken sind die Betonschrauben FIS zu verwenden (2 Stk./Platte in der ungestörten Fläche – siehe Abbildung unten)
- Optional können IDM-R Dübel verwendet werden.
- Grundsätzlich sind ganze Platten zu verwenden. Passstücke $\geq 0,25 \text{ m}^2$ sind im Randbereich zulässig.

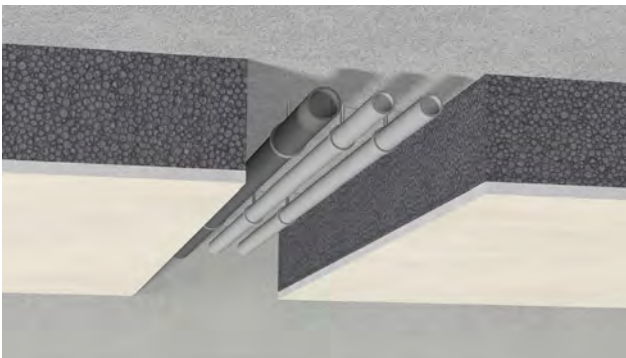


Hinweis Farbauftrag

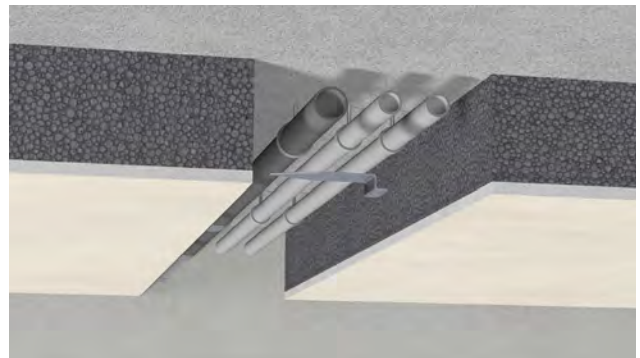
Ein zusätzlicher nachträglicher Farbauftrag (Anstrich) ist bei diesem Dübelschema nicht möglich.

Lösungsvorschlag für Leitungsabdeckungen

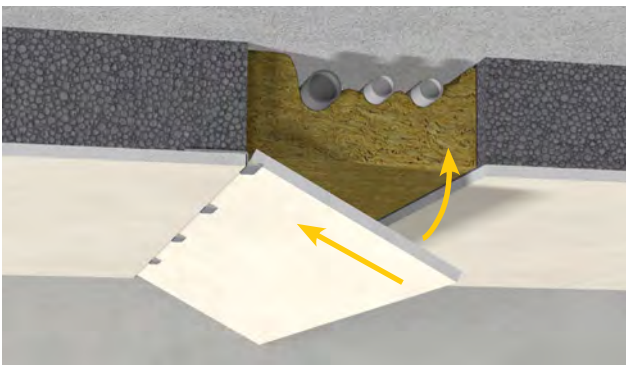
Mit den von ISOLITH erhältlichen Halteklammern (siehe Seite 5) können in Verbindung mit handelsüblichen 10 mm dicken, nicht brennbaren Gipsfaserplatten sowie Mineralwolle ganz nach Bedarf reversible Leitungsabdeckungen erstellt werden.



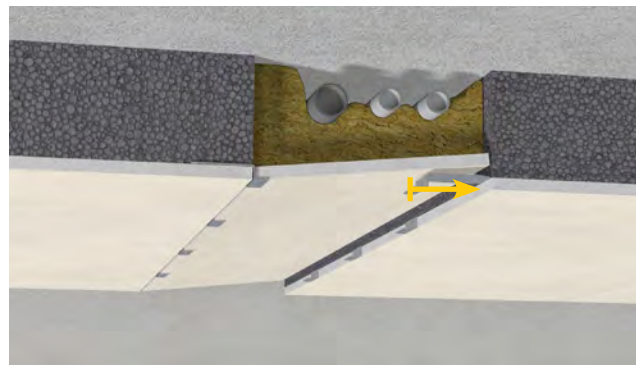
1. Freigelassene Leitungsführungen



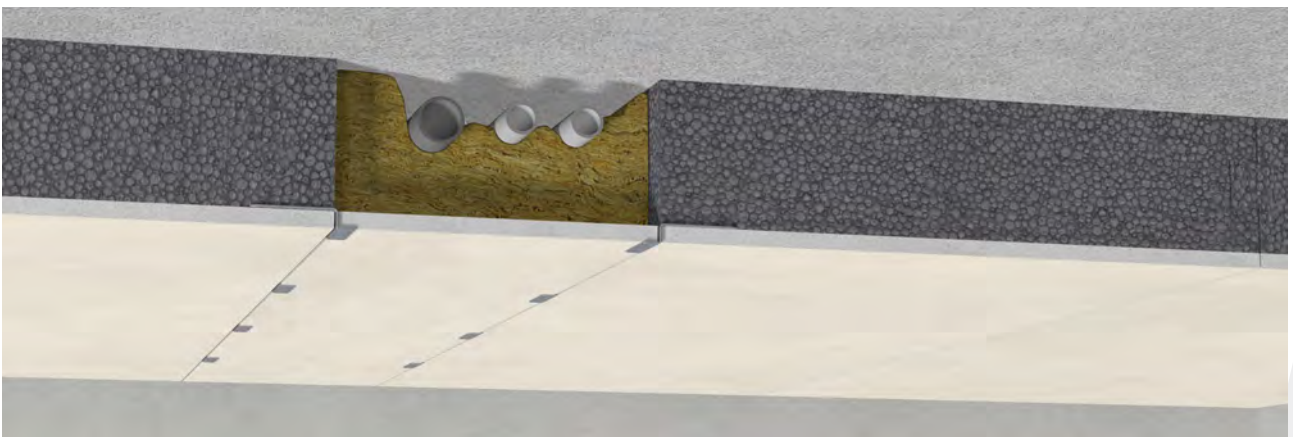
2. Einseitige Anbringung der ISOLITH Halteklammern
(ca. 25 cm Abstand)



3. Einsetzen handelsüblicher Mineralwolle und Gipsfaserplatte



4. Gipsfaserplatte hochdrücken und restliche Halteklammern einsetzen

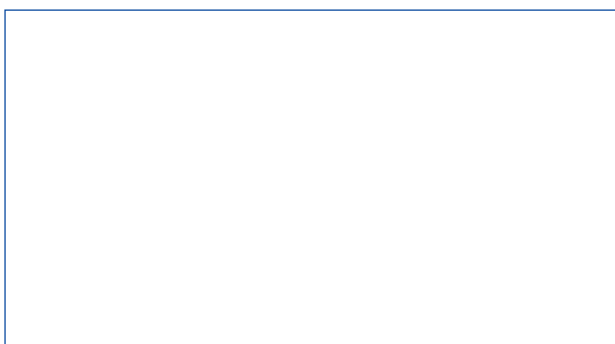


5. Fertige Deckendämmung mit reversibler Leitungsabdeckung

Isolith

Dämmstoffe

Isolith Leichtbauplattenwerk
M. Hattinger Ges.m.b.H.
Roidwalchen 30, A-5204 Straßwalchen
T 0720/512101
F 06215/80124
office@isolith.com
www.isolith.com



Diese Gebrauchsanleitung dient lediglich zur allgemeinen Information.
Eignung und richtige Anwendung des Produktes ist für den jeweiligen Anwendungsfall,
vor Beginn der Arbeiten, zu prüfen.
Technische Änderungen und Irrtümer vorbehalten.